



# Gebruikersgids

Bekijk de  
installatie



Robotmaaier  
RX50 Pro S, RX50u, RX20 Pro, RX20u, RX12u

 NL

## **4** Uw maaier verzorgen

### **Periodiek onderhoud**



#### **WAARSCHUWING**

**Gevaar op ernstige verwonding en schade!**

Schakel de maaier altijd uit voor u hem optilt of afstellingen uitvoert. Het mes is bijzonder scherp. Het kan ernstige snijwonden of rijtewonden veroorzaken. Draag altijd stevige werkhandschoenen, als u met of rond het mes werkt. Gebruik **NOOIT** een beschadigd of gebroken mes. Het mes **NOOIT** slijpen.

#### **Eenmaal per maand:**

- Inspecteer de onderkant van de maaier. Reinig indien noodzakelijk. Verwijder voorzichtig (met een stokje of een soortgelijk voorwerp) opgehoopte grasresten van de onderzijde van het maaidek.
- Controleer de perimeterdraad en voeg pennen toe waar hij los is en de grond niet raakt. Als het gazon in de loop van de seizoenen verandert, moet u de draad aanpassen.
- Inspecteer het basisstation en verwijder modder en vuil zodat de maaier het station goed kan binnenrijden.

#### **BELANGRIJK!**

Gebruik **NOOIT** een hogedrukreiniger om de maaier schoon te maken. Vloeistoffen kunnen onderdelen beschadigen. Het oppervlak alleen schoonmaken met een luchtblazer of natte doek.



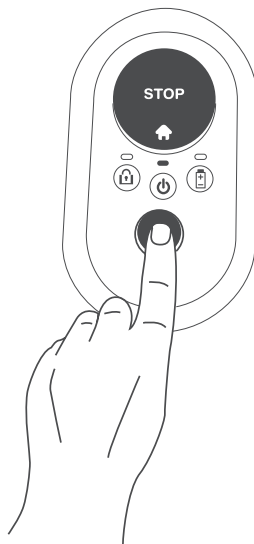
Voor een beter onderhoud en een betere conditie van uw maaier is het aanbevolen dat u hem naar een erkende dealer brengt voor service, vooraleer u hem voor de winter opbergt.

## De veiligheidssleutel gebruiken

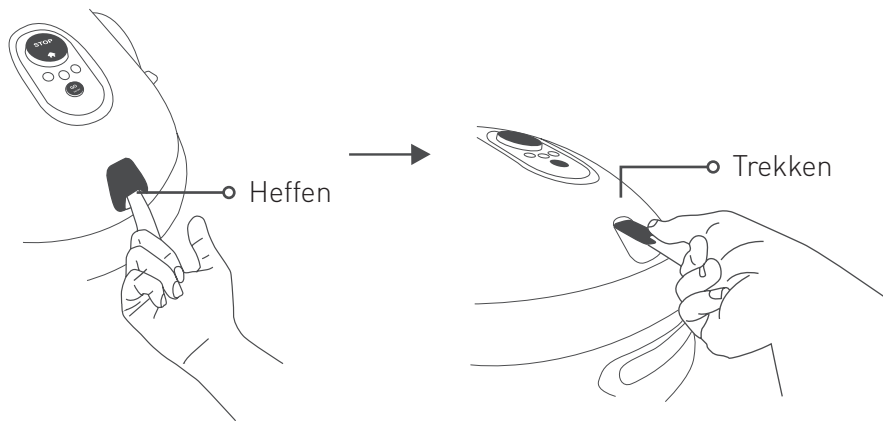
- Het verwijderen van de veiligheidssleutel voorkomt dat iemand uw maaier gebruikt.
- Als de veiligheidssleutel wordt verwijderd, stopt de bewerking in uitvoering onmiddellijk, knippert het waarschuwingslampje voor de vergrendeling driemaal en dooft de led AAN/UIT.
- Wanneer een knop op het bedieningspaneel van de maaier wordt ingedrukt, knippert het waarschuwingslampje voor de vergrendeling driemaal als signaal dat de veiligheidssleutel ontbreekt.
- Als de diefstalbeveiliging ingeschakeld is, blijft deze actief wanneer de veiligheidssleutel wordt verwijderd.

## Het mes vervangen

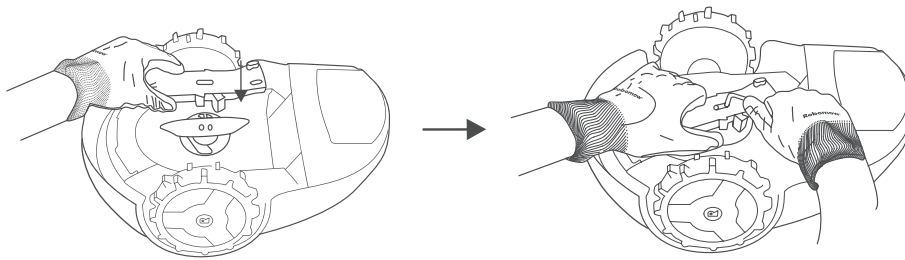
1. Schakel de maaier uit door de knop GO 2 seconden ingedrukt te houden.



2. Verwijder de veiligheidsleutel.



3. Trek dikke handschoenen aan en plaats de RoboTool zo op het mes dat hij het volledig bedekt.



4. Gebruik de meegeleverde inbusleutel (inbegrepen bij aankoop van een vervangmes) om de schroeven los te draaien en houd tegelijkertijd het mes tegen met het RoboTool.
5. Vervang het oude mes voor een nieuw mes (Artikelnr. MRK9100A/ MRK9100W).
6. Draai de twee schroeven goed vast.

## **Opslag in de winter**

### **De maaier**

- Laad de maaier volledig op in het basisstation
- Schakel de maaier uit door de knop GO 2 seconden in te drukken
- Bewaar de maaier binnenshuis, in een droge omgeving met een temperatuur hoger dan 0°C.

### **Basisstation**

- Het basisstation heeft geen winteropslag nodig. Het mag in de winter op het gazon blijven.
- Het is aanbevolen dat u tijdens de winteropslag de stekker uit het stopcontact neemt.

### **Service in de winter**

- Voor een beter onderhoud en een betere conditie van uw maaier is het aanbevolen dat u hem naar een erkende dealer brengt voor service, vooraleer u hem voor de winter opbergt.
- De winterservice omvat onder meer het schoonmaken van de onderdelen van de maaier, de controle op slijtage van onderdelen en indien nodig de vervanging van onderdelen (mes, rijwielen en andere bewegende onderdelen), het testen van de functies van de maaier en de veiligheidscomponenten, de controle van de accu en het uploaden van de meest recente softwareversie, die mogelijk nieuwe functies bevat.